

ТИПОВЫЕ РЕШЕНИЯ СВЕТОДИОДНОГО ОСВЕЩЕНИЯ АДМИНИСТРАТИВНЫХ ПОМЕЩЕНИЙ

Освещение административных и общественных помещений является самой распространенной задачей и включает в себя освещение не только офисных пространств, но также и освещение кассовых павильонов, залов ожидания, торговых площадей и других помещений с постоянным пребыванием людей и высокими требованиями к уровню освещенности и качеству освещения.

Типовым объектом такого рода, является сухое помещение высотой до 3 м с подвесным или капитальным потолком. Для освещения общественных помещений широко используются встраиваемые и накладные светильники с люминесцентными лампами, типов ЛСП и ЛВО. Для прямой замены таких светильников разработаны аналогичные светодиодные светильники серий DTT-CL и DTT-DL обладающие рядом преимуществ по сравнению с традиционными светильниками.

Светильники могут быть установлены в подвесной потолок или на гладкую подготовленную поверхность, в зависимости от исполнения светильника.

Конструкция светильников серий DTT-CL и DTT-DL разработана с учетом возможности прямой замены существующих светильников на базе люминесцентных ламп на современные светодиодные светильники.

Светодиодные светильники серии DTT-CL-N и DTT-DL-IP разработаны для замены светильников использующихся для влажных помещений и на улице под навесами.

Все светодиодные светильники соответствуют требованиям для применения в помещениях с постоянным пребыванием людей и обладают высокими качественными световыми характеристиками.

Требования к освещению административных и общественных помещений подробно рассмотрены в СП 52.13330.2011 «СВОД ПРАВИЛ ЕСТЕСТВЕННОЕ И ИСКУССТВЕННОЕ ОСВЕЩЕНИЕ».

ТИПОВАЯ СХЕМА



Рис. 1. Схема освещения административного помещения

Высота установки светильников – 3 м

Коэффициент запаса осветительной установки – 1,4

согласно СП 52.13330.2011

Светодиодные светильники располагают на потолке, стенах или встраивают в подвесные потолки. Тип светильника и их количество выбирают исходя из нормируемого уровня освещенности.

В случае замены существующих светильников, для выбора нужных моделей, предлагаем использовать таблицу №1 в

которой приведены наиболее распространенные светильники и их аналоги на базе светодиодов.

Например в случае необходимости замены встраиваемых светильников ЛВО418 с четырьмя люминесцентными лампами по 18 Вт, рекомендуем использовать светильник DTT-CL30-B.

ТАБЛИЦА 1. ТИПОВЫЕ ЗАМЕНЫ

Тип оборудования	Полноценная замена из линейки Доломант-Т
ЛПО(ЛЛ 136) IP 40	DTT-CL25-П
ЛВО(ЛЛ 218) IP 40	DTT-CL25-B
ЛПО(ЛЛ 236) IP40	DTT-CL30-П
ЛВО(ЛЛ 418) IP 40	DTT-CL30-B
ЛСП(ЛЛ 136) IP 65	DTT-CL25-N
ЛСП(ЛЛ 236) IP 65	DTT-CL30-N
Downlight ГЛН35, ЛН100 IP 40	DTT-DL95
Downlight ГЛН35, ЛН100, ЛН200 IP 40	DTT-DL170
Downlight КЛЛ 218, МГЛ35 IP 40	DTT-DL210
Downlight КЛЛ 236, МГЛ70 IP 40	DTT-DL245
Downlight ГЛН35, ЛН100 IP 44	DTT-DL95-IP



Рис. 2. Один из возможных вариантов освещения внутреннего пространства при помощи светильников серии DTT-CL и DTT-DL

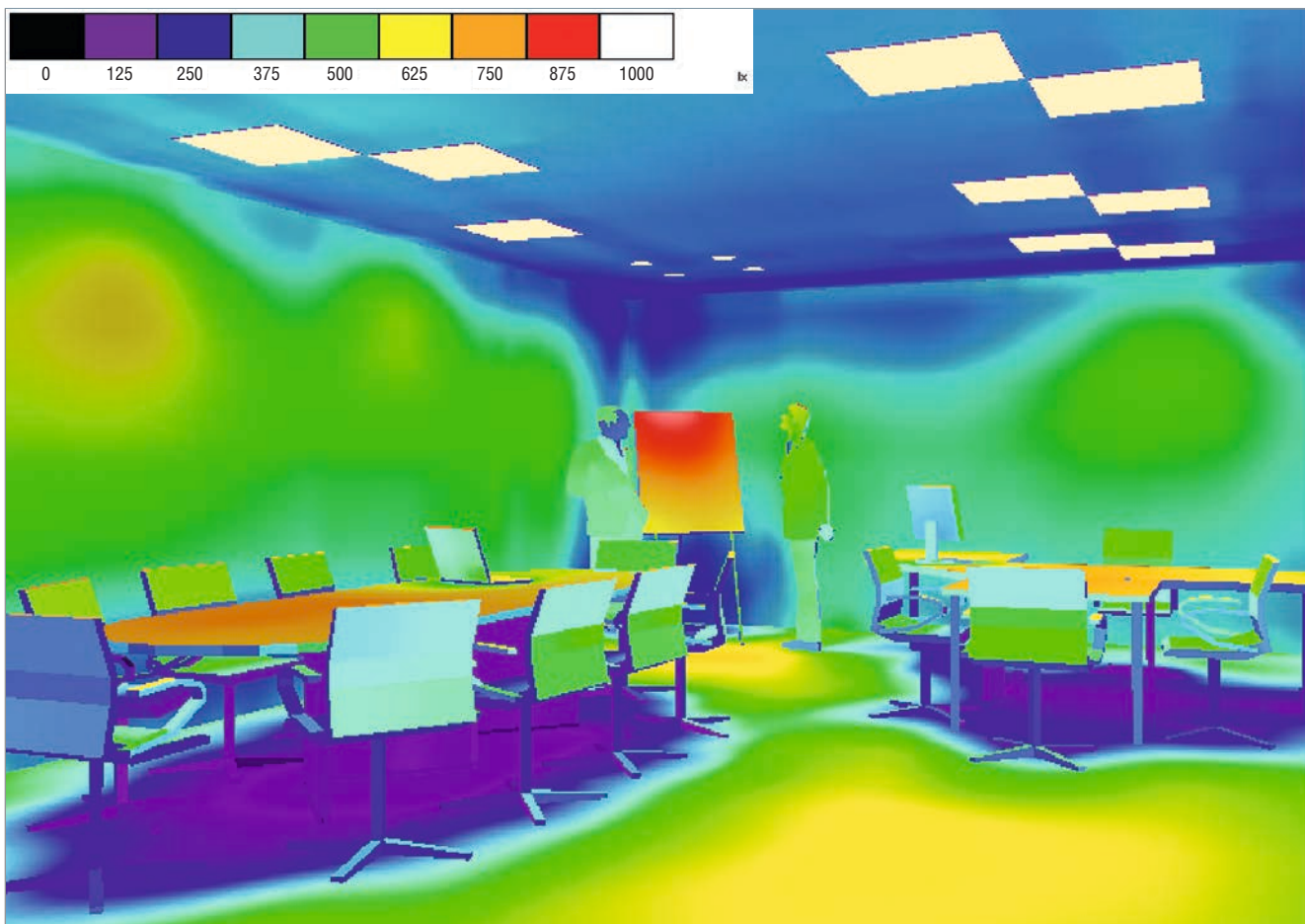


Рис. 3. Распределение освещённости на рабочих поверхностях

ТАБЛИЦА 2. СВОТТЕХНИЧЕСКИЕ ПАРАМЕТРЫ

Название светильника	$E_{мин}$, лк	$E_{ср}$, лк	$E_{макс}$, лк	$E_{мин}/E_{ср}$	$E_{мин}/E_{макс}$
Норма освещённости 75 лк	75	107	124	0.7	0.6
Норма освещённости 300 лк	356	410	454	0.8	0.7